

## SCHEDA TECNICA ATHENA, INGRESSO SCORREVOLE



Misure min/max LPN      mm 480x1480/1390x2840

Peso max      kg 700

### Protezioni balistiche disponibili



FB4



FB5



FB6

### Struttura metallica

#### Telaio

Struttura autoportante con cassero di sicurezza  
> realizzata con elementi semilavorati in acciaio 30/10 tagliati a laser e rivestita in lamiera metallica.

Incontro frontale telescopico con movimento basculante e molle di contropinta per impedire ogni tentativo di effrazione frontale e al tempo stesso garantire una perfetta complanarità di rivestimenti

> Verniciatura a polveri epossidiche Nero 9005 Standard ERCOLE, su richiesta finiture a liquido disponibili

#### Anta

> Anta realizzata con profili rettificati 20/10 saldati a filo continuo

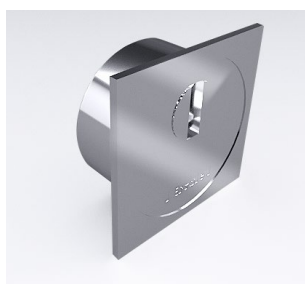
> Rinforzi interni con tubolari 20/10 + piatti d'acciaio da 30/10 saldati a filo continuo

> Lamiere di protezione in acciaio 20/10 (Su richiesta opzione balistica da 30/10 – 40/10 – 65/10)

### Serratura

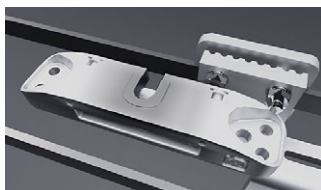


- > Ad ingranaggi con trappola di sicurezza
- Opzionale: motorizzata
- > completa di catena portacavo e contatti di chiusura

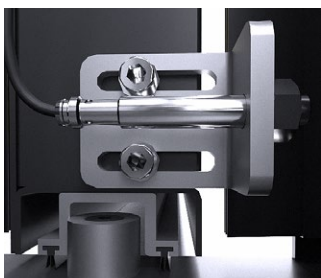


- > Protettore defender in acciaio INOX con effetto raso pannello

Movimentazione



> Trave dotato di guide lineari ad alta portata e carrelli autolubrificanti

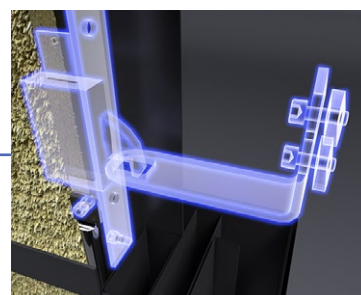
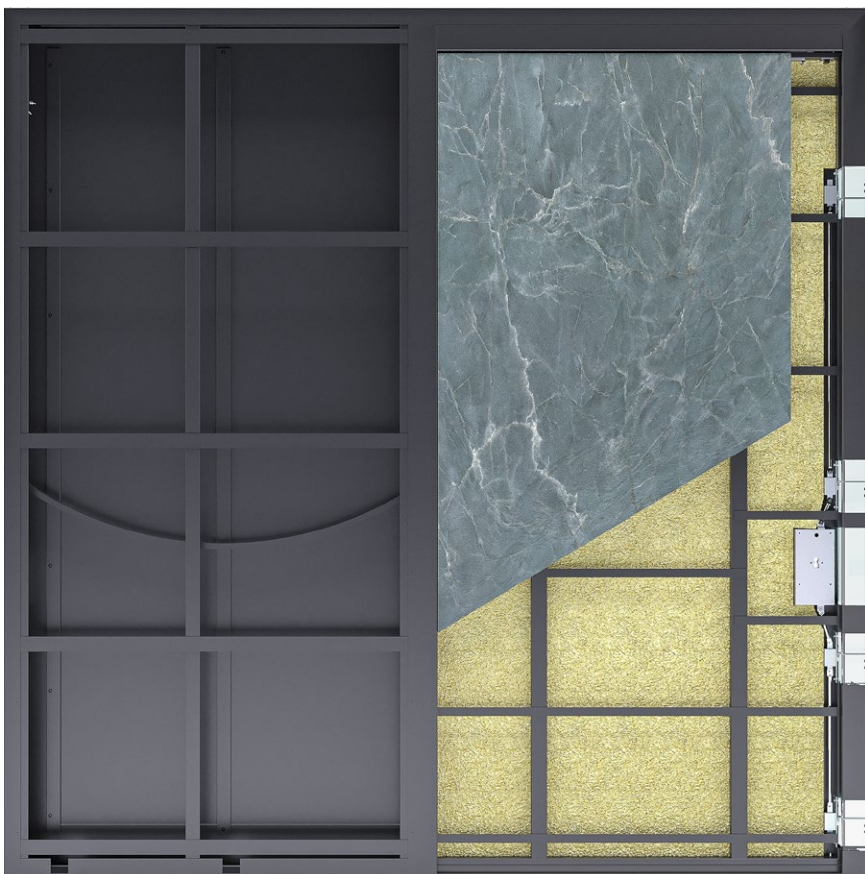


> Doppio pattino in teflon registrabile per garantire l'allineamento mediante corsia nascosta sotto l'anta

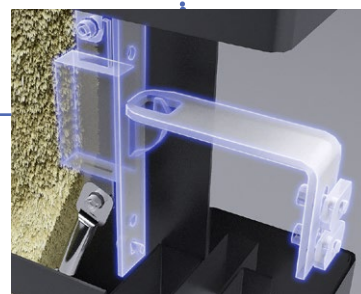


> Nessun binario visibile a pavimento

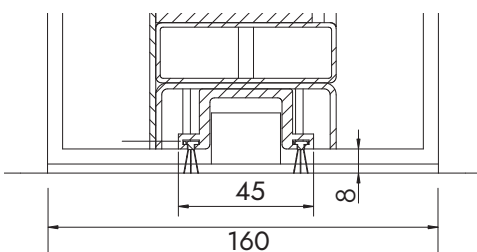
Punti di chiusura



4 ganci temprati antiartramento con innesto telescopico su incontri in acciaio INOX da 40/10



Soluzioni a pavimento (solo per interni)



Soluzioni hi-tech disponibili



**Bioblock**  
Lettore biometrico



**Keypad**  
tastierino digitale



**Face**  
Riconoscimento facciale



**Eye**  
Scansione dell'iride

Disegni tecnici

